

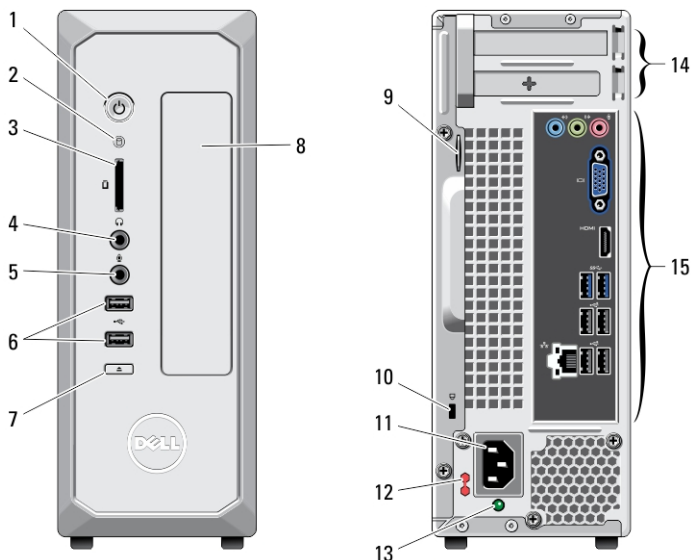
Dell Vostro 270S

Oplysninger om installation og funktioner

Angående advarsler

 **ADVARSEL: ADVARSEL!** angiver risiko for tingskade, personskade eller død.

Set forfra og bagfra



Figur 1. Set forfra og bagfra

- | | |
|------------------------------------|---------------------------------------|
| 1. tænd/sluk-knap | 7. knap til udskubning af optisk drev |
| 2. indikator for harddiskaktivitet | 8. optisk drev |
| 3. mediekortlæser | 9. ring til hængelås |
| 4. hovedtelefonstik | 10. sikkerhedskabelstik |
| 5. mikrofonstik | 11. strømstik |
| 6. USB 2.0-stik (2) | 12. kontakt til valg af spænding |



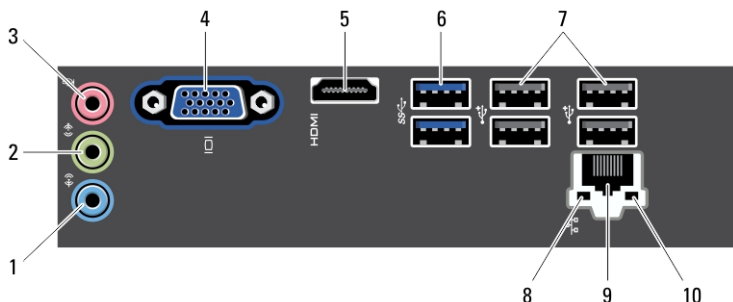
OGNVJDA00

Forordningsmodel: D06S
Forordningstype: D06S001
2012 - 02

13. indikator for diagnosticering af strømforsyning
14. udvidelseskortstik (2)

15. stik på bagpanel

Bagpanel



Figur 2. Bagpanel

1. stik til indgående linje
2. stik til udgående linje
3. mikrofonstik
4. VGA-stik
5. HDMI-stik
6. USB 3.0-stik (2)
7. USB 2.0-stik (4)
8. indikator for netværkets linkintegritet
9. stik til netværksadapter
10. indikator for netværksaktivitet

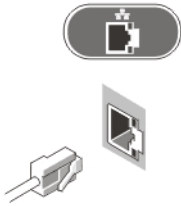
Hurtig installation

ADVARSEL: Inden du går i gang med de procedurer, som beskrives i dette afsnit, skal du læse de sikkerhedsanvisninger, der fulgte med computeren. Du kan finde flere oplysninger om best practices på www.dell.com/regulatory_compliance.

BEMÆRK: Visse enheder er måske ikke inkluderet, hvis du ikke bestilte dem.

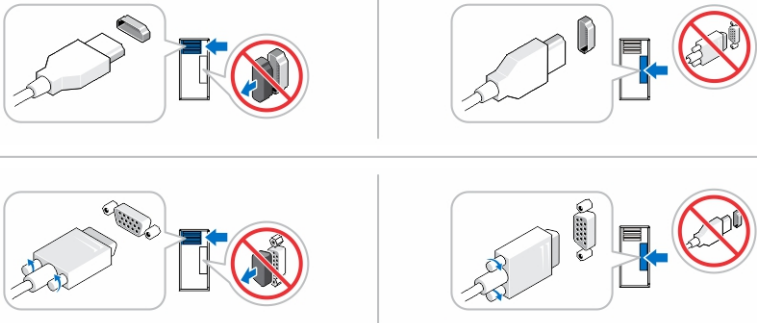
BEMÆRK: Nogle kabler medfølger muligvis ikke med computeren.

1. Tilslut netværkskablet (valgfrit tilbehør).



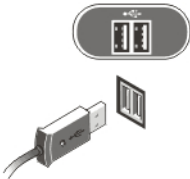
Figur 3. Netværksforbindelse

2. Hvis du har købt det valgfri separate grafikkort, kan du koble skærmen til stikket på grafikkortet. Ellers skal du tilslutte skærmen ved hjælp af enten det integrerede VGA- eller HDMI-stik. Tilkobl kun skærmen ved hjælp af følgende kabler:



Figur 4. VGA- og HDMI-stik

3. Tilslut USB-tastatur eller mus (valgfrit tilbehør).



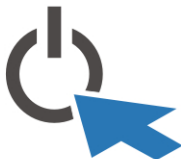
Figur 5. USB-forbindelse

4. Tilslut strømkablerne.




Figur 6. Sådan tilsluttes strøm

- Tryk på skærmens og computerens tænd/sluk-knap.



Figur 7. Sådan tændes for strømmen

Specifikationer

 **BEMÆRK:** Følgende specifikationer er udelukkende dem, som ifølge loven skal følge med computeren. Du kan finde en komplet og opdateret liste med computerens specifikationer på support.dell.com.

Strøm

Effekt	220 W
Spænding (du kan finde vigtige oplysninger om spændingsindstillinger i de sikkerhedsoplysninger, som fulgte med computeren).	100 V – 127 V/ 200 V – 240 V
Knapcellebatteri	3 V CR2032 litium-knapcellebatteri

Fysisk

Højde	271,00 mm
Bredde	100,00 mm
Dybde	376,20 mm

Fysisk	
Vægt	5,90 kg

Miljø	
Driftstemperatur:	10 °C til 35 °C

Sådan finder du flere oplysninger og ressourcer

Du kan finde flere oplysninger i de dokumenter om sikkerhed og overholdelse af lovgivningen, der blev leveret med computeren og på webstedet om overholdelse af lovgivningen på www.dell.com/regulatory_compliance:

- Best practices for sikkerhed
- Lovpligtig certificering
- Ergonomi

Se www.dell.com for flere oplysninger om:

- Garanti
- Vilkår og betingelser (kun USA)
- Slutbrugerlicensaftale

Du kan finde flere oplysninger om produktet på support.dell.com/manuals.

Information para NOM (únicamente para México)

Følgende oplysninger på enheden er beskrevet i dette dokument i henhold til kravene i den officielle Mexicanske Standard (Official Mexican Standard – NOM):

Voltaje de alimentación	100 V CA – 127 V CA/ 200 V – 240 V CA
Frecuencia	50–60 Hz
Consumo eléctrico	6,00 A/3,00 A

Oplysningerne i denne udgivelse kan ændres uden varsel.

© 2012 Dell Inc. Alle rettigheder forbeholdes.

Enhver form for gengivelse af disse materialer uden skriftlig tilladelse fra Dell Inc. er strengt forbudt.

Varemærker i denne tekst: Dell™, DELL-logoet, Dell Precision™, Precision ON™, ExpressCharge™, Latitude™, Latitude ON™, OptiPlex™, Vostro™ og Wi-Fi Catcher™ er varemærker, der er ejet af Dell Inc. Intel®, Pentium®, Xeon®, Core™, Atom™, Centrino® og Celeron® er registrerede varemærker eller varemærker, der er ejet af Intel Corporation i USA og andre lande. AMD® er et registreret varemærke og AMD Opteron™, AMD Phenom™, AMD Sempron™, AMD Athlon™, ATI Radeon™ og ATI FirePro™ er varemærker, der er ejet af Advanced Micro Devices, Inc. Microsoft®, Windows®, MS-DOS®, Windows Vista®, Windows Vista-startknappen og Office Outlook® er enten varemærker eller registrerede varemærker, der er ejet af Microsoft Corporation i USA og/eller andre lande. Blu-ray Disc™ er et varemærke, der er ejet af Blu-ray Disc Association (BDA) og givet i licens til brug på diske og afspillere. Ordmærket Bluetooth® er et registreret varemærke og er ejet af Bluetooth® SIG, Inc. og enhver brug af sådant mærke af Dell Inc. sker under licens. Wi-Fi® er et registreret varemærke, der er ejet Wireless Ethernet Compatibility Alliance, Inc.

Andre varemærker og firmanavne kan være brugt i denne udgivelse til at henvise til enten de fysiske eller juridiske personer, som gør krav på mærkerne og navnene, eller til deres produkter. Dell Inc. fraskriver sig enhver interesse eller tingslig rettighed, til andre varemærker og firmanavne end deres egne